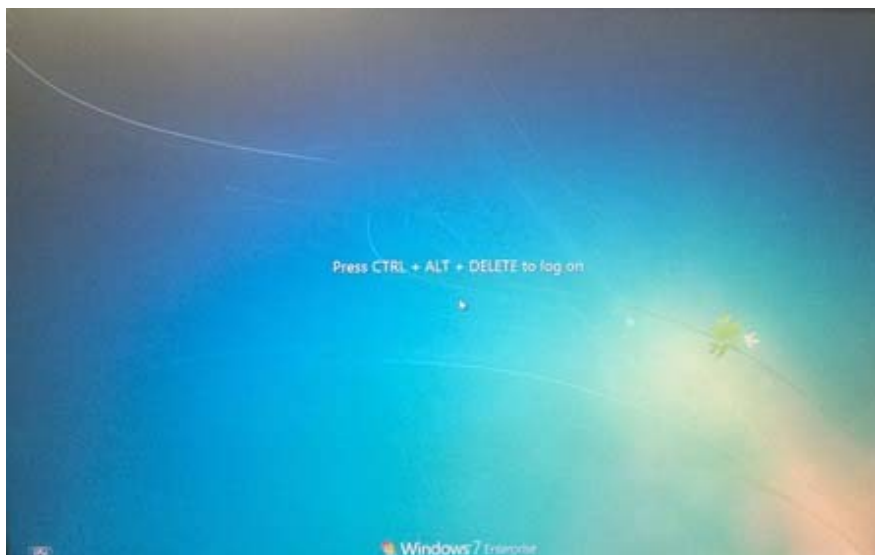


הפקולטה לאמנויות - מעבדת המחשבים

הוראות כניסה למחשבים בחדר 118

בהגיעכם למעבדת המחשבים יוצג בפניכם המסך הבא



הקישו על המקשים הבאים Ctrl+Alt+Del

פעולה זאת תביא אתכם למסך הבא

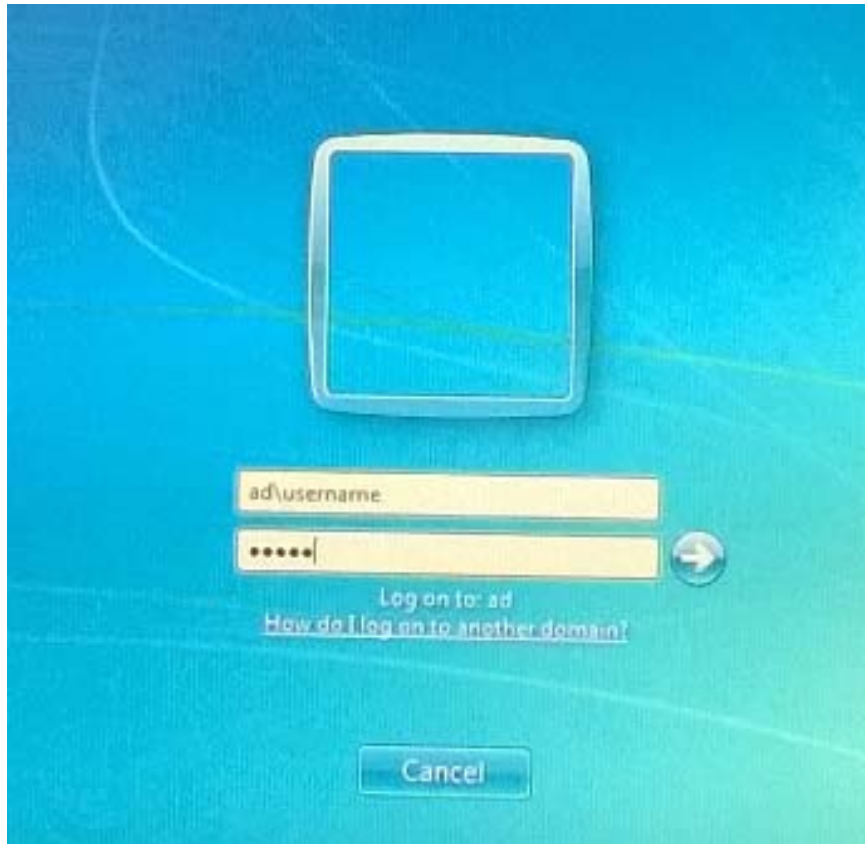


הקפידו שאתם באנגלית ובאותיות קטנות ורשמו במלבן העליון

ad\username

שם המשתמש שלכם בדואר האוניברסיטאי= *username*

במלבן התחתון הכניסו את הסיסמא שלכם



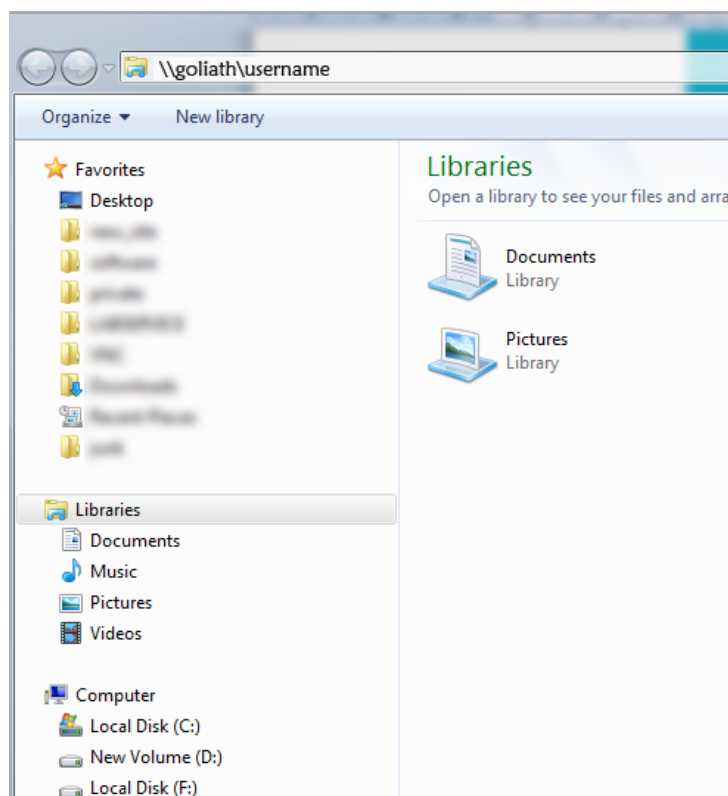
לאחר אימות הפרטים תקבלו את שולחן העבודה שלכם להמשך עבודה

שימו לב – כונן Z על השרת Goliath משמש לאחסון קבצים אישיים ברשת יש לכם אפשרות לראות את הקבצים הללו מכל מחשב בקמפוס ע"י הקלדת שורת הפקודה הבאה:

[\\goliath\username](#)

לאחר מכן תתבקשו שוב להזין את השם משתמש שלכם וסיסמא אוניברסיטאיים (ad\username) יש אפשרות להתחבר לכונן האישי שלכם מכל מקום אחר בעולם ע"י כניסה עם VPN - פרטים לאופן

[הזדהות עם VPN](#)



בסיום השימוש עליכם לבצע התנתקות מחשבון המחשב שלכם ע"י יציאה עם
Logoff

אי ביצוע התנתקות חושף את הקבצים האישיים שלכם בפני אחרים

